

Ruhestand - jetzt erst recht

Servicewohnen im Hausburgviertel

Sicher im Servicewohnen

Solange man fit und mobil ist, jemand für einen sorgt, wenn man es einmal braucht, wenn man beschäftigt ist und mit Freunden etwas Schönes unternehmen kann, ist alles in Ordnung. Sobald sich aber etwas verändert und man Hilfe braucht, soziale Kontakte wegbrechen, Krankheiten regelmäßig Aufmerksamkeit verlangen, kann die übliche Wohnstruktur schnell zu einer Last werden, auch wenn man sich dies nur ungern eingesteht.

Durch Servicewohnen gewinnt man wieder viel Freiheit. Barrierefreier Zugang, nette Nachbarn, verschiedene Freizeitangebote im Haus und auch außerhalb sind gute Gründe, diese zeitgemäße Wohnform zu entdecken. Und wenn mal etwas sein sollte, ist immer jemand im Haus, der helfen kann. Ein Hausnotruf kann ergänzend installiert werden. Wer regelmäßig medizinisch versorgt werden muss, ob jetzt oder vielleicht auch später, kann bequem den Service genießen, dass die Pflegefachkräfte direkt zu Ihnen in die Wohnung kommen. Das Haus beherbergt weitere Einrichtungen, die bei Bedarf ergänzend zur Verfügung stehen.



Träger:

Caritas Altenhilfe Gemeinnützige GmbH
Tübinger Str. 5
10715 Berlin
www.caritas-altenhilfe.de

Ansprechpartner:

Caritas Altenhilfe GGmbH
Serviceberaterin Iwona Mikolajetz
Tel.: 030 41934678
Fax: 030 41934669
eMail: i.mikolajetz@caritas-altenhilfe.de

Adresse:

Servicewohnen im Hausburgviertel
Thaerstr. 30-30C
10249 Berlin



Grün, historisch, mittendrin:
Das Hausburgviertel liegt im neuen Stadtquartier zwischen Prenzlauer Berg, Friedrichshain und Lichtenberg. Es erwarten Sie schön restaurierte Backsteinbauten und moderne Fassaden, Stadthäuser und Geschäfte, Parks und Grünanlagen. Hier wohnen Sie ruhig und modern mit Serviceleistungen, vielen Freizeitangeboten und dem Lebensgefühl der Bezirke.



Modernes Stadtquartier mit historischen Wurzeln

Hier im Hausburgviertel, wo alt und neu zu einem neuen Stadtquartier zusammenwachsen, wohnt es sich ruhig, grün und dennoch mittendrin. An der Schnittstelle zwischen den Bezirken Prenzlauer Berg, Friedrichshain und Lichtenberg hält das Lebensgefühl der angrenzenden Bezirke Einzug in das historische Areal zwischen der Landsberger Allee und der Karl-Marx-Allee. Zahlreiche Kulturangebote, Cafés, Restaurants, lebhaftes Treiben und Einkaufsmöglichkeiten befinden sich in Laufnähe.

Liebevoll restaurierte Backsteinbauten zeigen ihre Fassaden neben modernen Stadthäusern und Stadtvillen, es entstehen Wohnungen, Lofts und Geschäfte. 66.000 Quadratmeter Grün- und Freiflächen, wie zum Beispiel der Hausburgpark und der Hermann-Blankenstein-Park, bieten sowohl schöne Ausblicke als auch Gelegenheiten zu interessanten Spaziergängen.

Verkehrsanbindung

Mit seiner Lage am S-Bahn-Ring an den Stationen Landsberger Allee und Storkower Straße (S8, S41, S42, S85), an der nahen U-Bahn-Station Frankfurter Tor (U5) und an mehreren Straßenbahn- und Buslinien ist das Haus hervorragend aus allen Richtungen erreichbar.



Wohnen mit Service ist genau richtig, wenn:

- Sie selbstständig wohnen wollen und gern etwas Service hätten
- Sie das Gefühl haben, dass die eigene Wohnung zur Einschränkung wird oder werden könnte
- Sie möglichst lang mobil bleiben möchten
- der Service es Ihnen ermöglicht, das Leben besser genießen zu können
- Das Zusammentreffen mit Menschen Ihnen gefallen und sogar gut tun würde

Selbständigkeit, Gemeinschaft, Sicherheit

Freuen Sie sich auf den neuen Lebensabschnitt nach der Berufstätigkeit? Sind Sie bereit für alles, was das Leben Ihnen bietet? Mit einer komfortablen Servicewohnung im Hausburgviertel legen Sie die beste Grundlage für den Start in ein aktives, erfülltes und sicheres Leben im Ruhestand. Selbstständig wohnen, dabei aktiv und in Gemeinschaft sein und entlastende Dienstleistungen nutzen - das bedeutet Servicewohnen. Wer zum Beispiel gern in Gesellschaft isst oder nicht gern kocht, kann den Menüservice in Anspruch nehmen. Suchen Sie sich aus dem zweiwöchigen Menüplan Ihre Lieblingsgerichte aus und genießen Sie ein gemütliches Mittagessen in Gemeinschaft mit den anderen. Bestellt haben Sie Ihr Menü bei Ihrer Serviceberaterin im Haus. Sie ist für Sie da, wenn Sie Hilfe brauchen, und erleichtert Ihnen viele Dinge.

Sie freut sich auf ein persönliches Gespräch mit Ihnen, beantwortet Ihre Fragen z. B. rund um Behördengänge und organisiert für Sie, was Sie brauchen, vom Gardinen waschen bis zum Internetanschluss. Brauchen Sie darüber hinaus Hilfe, vermittelt sie Sie weiter an die richtigen Stellen. Sie kümmert sich vor allem auch um ein vielfältiges Freizeitangebot, vom Spaziergang bis zur Wellnessreise, von der Gymnastik bis zum Theaterbesuch. Und natürlich wird im Haus gefeiert, ob Sommerfest oder Erntedank. Dabei ist jeder willkommen, unabhängig von Konfession und Weltanschauung. Sie haben ganz andere Ideen? Jeder kann sich einbringen, Vorschläge machen oder eigene Aktivitäten ins Leben rufen. Was würde Sie interessieren?

Beispielgrundriss

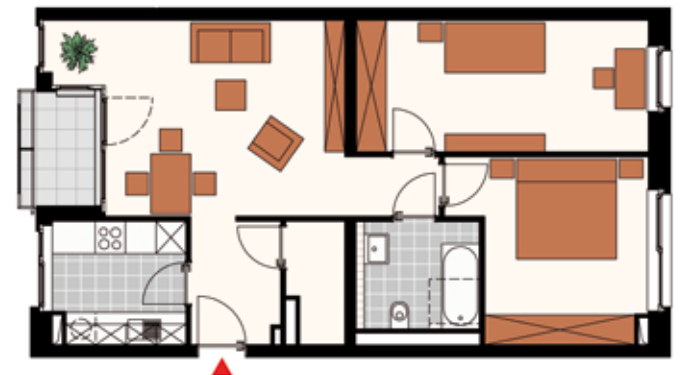
Grundriss 42 qm

Mietbeispiel: Ein-Zimmer-Wohnung, 42 qm inklusive umfangreichem Serviceangebot: 634,19 € Warmmiete/Monat.



Grundriss 71 qm

Mietbeispiel: Drei-Zimmer-Wohnung, 72 qm inklusive umfangreichem Serviceangebot: 1.049,72 € Warmmiete/Monat.



Jetzt die schönsten Wohnungen sichern!

- moderne, schön geschnittene Wohnungen von 34 bis 71 qm
- ruhig und doch mittendrin
- historisches Umfeld
- grüne Lage am Park
- Service, der entlastet
- Freizeit- und Kulturangebote
- Kontakte knüpfen, Menschen treffen
- medizinische Versorgung und Pflege bei Bedarf

Fakten

- 32 Ein-Zimmer-Wohnungen (34 m² bis 42 m²)
- 26 Zwei-Zimmer-Wohnungen (50 m² bis 56 m²)
- 8 Drei-Zimmer-Wohnungen (71 m²)
- Einbauküche, Bad/WC, Zentralheizung, Kabelfernsehen, Parkett, Keller
- Internetfähig (über Telefonanschluss)
- Insgesamt 40 Wohnungen mit Loggia oder Dachterrasse
- Gemeinschaftsräume, Teeküche, Gartenterrasse, Waschküche
- Fahrstuhl
- Tiefgaragenstellplätze auf Wunsch

